

Mit Forschung zum nachhaltigem Tourismus



oder:..... mit der Brille der Wirtschaft die Wissenschaft fordern.....

Günter Ihlau

(Vorstandsmitglied CIST e.V., affiliated Member of the Board, World Tourism Organization /UNWTO)

Der Tourismus – Herausforderungen – Disruptionen - Optionen



- **Braucht die Wirtschaft Forschung & Entwicklung?**

Herausforderungen

- **Globalisierung:**
Die Welt als Selfie
- **Digitalisierung:**
Das Hotel ist tot,
es lebe die Unterkunft
- **Nachhaltigkeit**
Wenn Atmosphäre, Biosphäre,
Hydrosphäre und Lithosphäre die
Ampel auf Rot schalten
- **Antworten:**
Transdisziplinäre Forschung | Mit der Praxis für die Praxis

Globalisierung | Die Welt als Selfie

- Orte, Unterkünfte mutieren zu Projektionsflächen persönlicher Inszenierung
- Touristische Geheimtipps erreichen globale Fan-Gemeinden sozialer Netzwerke im Echtzeitmodus
- Straßen avancieren zu spontanen Partymeilen, Gassen zu Orten öffentlicher Liebesakte
- Jedes Detail wird dokumentiert und bewertet
- **Folgen:**
Overtourism | anwendbar | umsetzbar



Globalisierung | die Welt als Selfie | angewandte Forschung

- Strategische Besucherlenkung durch technologische und organisationale Lösungen
- Technik – Mensch – Maschine - Dienstleistung im Einklang
- Digitale Beschwerde-Skalierung
- Systemische Bilderfassung - Wahrnehmungswirkmuster



- **Forschungsthemen:**
Technologie | Governance | Prozesse | Sensorik | künstliche Intelligenz

Digitalisierung I Das Hotel ist tot – es lebe die Unterkunft

- Globale Plattformen diktieren die Gewinnmargen des Beherbergungssektors
- Bürger mutieren zum „authentischen“ Dauergastgeber
- Beliebte Stadtteile, Szeneviertel, Kieze gerieren zu „Flächen-Hotels ohne Service“
- **Folgen:**
Urbane Disneyfizierung | Gentrifizierung | digitale Monopolisierung

Booking.com

 **airbnb**

 **Expedia**
trivago

 **HRS**

Digitalisierung | Das Hotel ist tot – es lebe die Unterkunft | **Forschung**

- Big Data Lösungen zur Rückgabe der Datenhoheit an die Branche



- Hotellerie als Innovationsträger für Pilotanwendungen aus Forschung und Entwicklung



- Strategische Raumordnung Stadt und Tourismus im Einklang



- **Forschungsthemen:**
Big Data | VR-AR Anwendungen | Destination der Zukunft

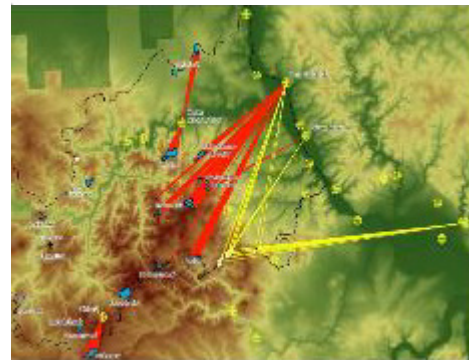
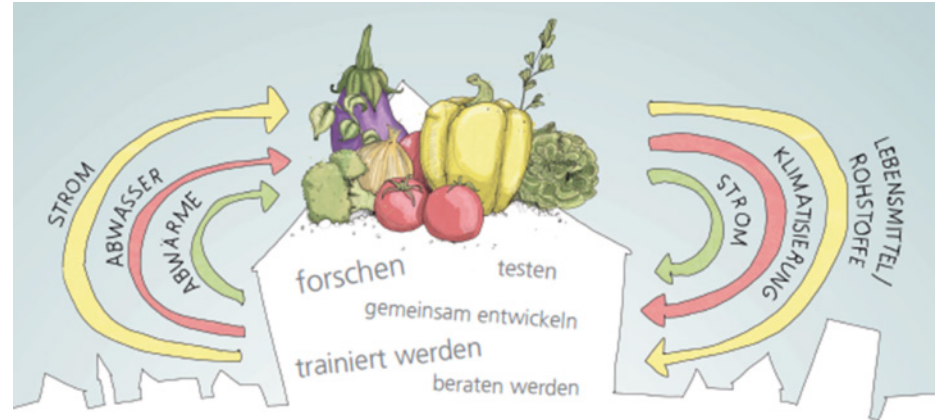
Nachhaltigkeit Iwenn Atmosphäre, Biosphäre, Hydrosphäre die Ampel auf Rot schalten

- Emissionen nehmen die Luft zum Atmen
- Extremwetterereignisse nehmen die Lust am „Ankommen“
- Globale Spezialitätenflut marginalisiert die Kulinarik
- Ressourcenknappheit reduziert touristische Handlungsspielräume
- **Folgen:** Reisestromverlagerung I ökonomische , ökologische, soziale Risiken



Nachhaltigkeit I Touristische Antworten angewandter Forschung

- „Rooftop Farming“, der Tourist als Prosument regionaler Produkte
- Risikoprävention, Anpassungsstrategien durch technologische Innovation, Organisation von Landnutzung, Energie-/Wassersystemen
- Destination Greening, Hotelfassade als Stadtwald der Zukunft und lärmfreie Wohlfühlzone
- Forschen z.B. für das „Unerhörte Hotel“



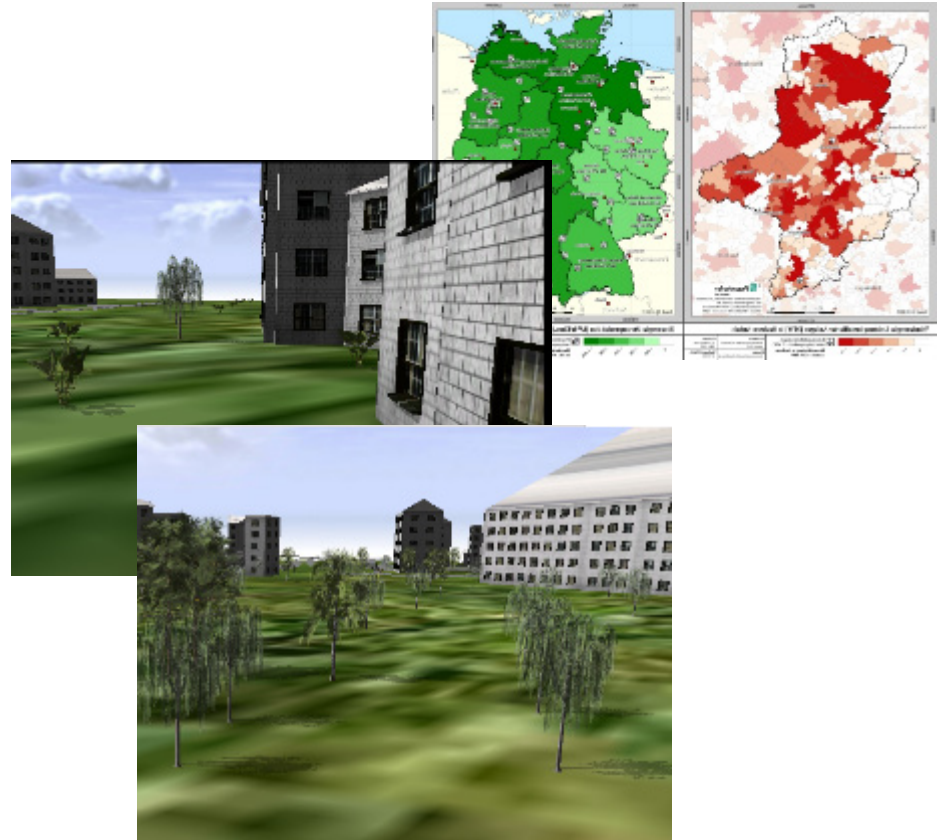
Fazit



- Forschung und Entwicklung sind notwendige Impulsgeber, um den Herausforderungen der Branche begegnen zu können.
- Forschung & Entwicklung kann Innovationen für die Branche sichern und für Wettbewerbsvorteile sorgen.

Ankündigung

- Fraunhofer Institut für Bauphysik startet das CIST Cluster Architektur
- Damit werden künftig Forschungs-Verbundvorhaben für die Hotellerie und touristische Destinationen vorangebracht und in der Praxis umgesetzt.
- Wir freuen uns auf Ihre Beteiligung.



CIST I Nationale Forschungsallianz der Tourismusindustrie

In CIST sind führende Organisation aus Forschung & Entwicklung mit rund 26 000 Wissenschaftlern vertreten.



CIST I Nationale Forschungsallianz der Tourismusindustrie

Die Brücke zur Praxis wird über Bundes- und sektorale Branchenverbände gesteuert.



Vielen Dank für Ihr Interesse



Center for Innovation & Sustainability in Tourism

Am Weidendamm 1 A

10117 Berlin

Phone: + 49 (0) 30 72 62 547-0

E-Mail: info@cist.de

www.cist.de